

Carta Geologica della provincia di Verona

1.6

Scala 1:100.000

Tratta da: Assessorato alle Politiche per l'Ambiente e per la Mobilità; Segreteria Regionale Ambiente e Lavori Pubblici; Direzione Geologia e Ciclo dell'Acqua, **Piano Regionale Attività di Cava** (L.R. 7 settembre 1982, n. 44 - "Norme per la disciplina dell'attività di cava").

	Confine regionale		Strade provinciali
	Confine provinciale		Ferrovie
	Capoluoghi di provincia		Autostrade
	Sedi comunali		Strade statali
			Corsi d'acqua superficiali

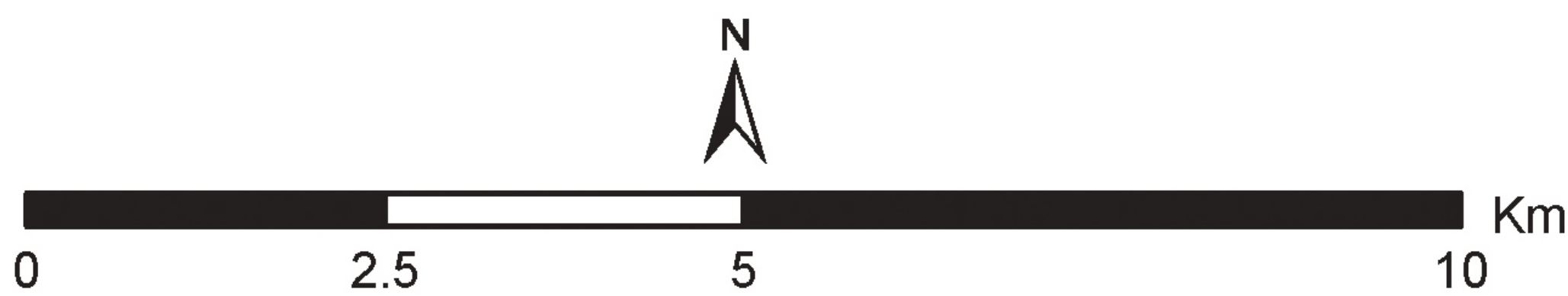
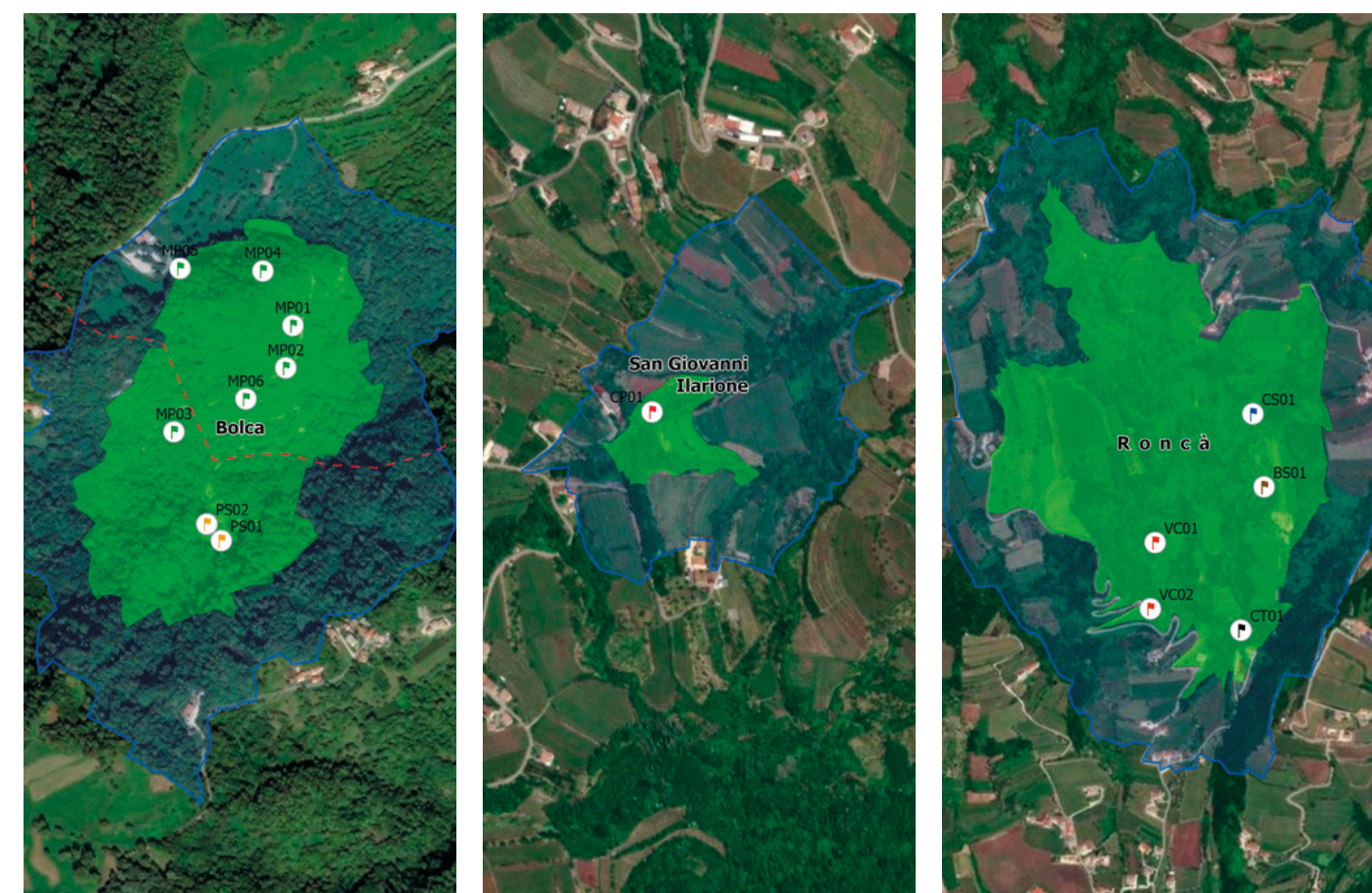
	1 - Depositi alluvionali, fluvioglaciali, lacustri e palustri - Quaternario
	2 - Depositi eluviali, colluviali, detritici e di frana - Quaternario
	3 - Depositi morenici - Quaternario
	4 a - Ghiaie e sabbie prevalenti - Quaternario
	4 b - Alternanze di ghiaie e sabbie con limi e argille - Quaternario
	4 c - Limi e argille prevalenti - Quaternario
	5 - Siltiti, argilliti ed arenarie - Pliocene med. - inf.
	6 a - Molassa sudalpina, conglomerati poligenici - Miocene sup.
	6 b - Conglomerati poligenici, argilliti e arenarie con lenti conglomeratiche, arenarie quarzose e calcaree, arenarie glauconitiche, siltiti e marne - Miocene sup. - Oligocene sup.
	6 b - Calcareniti e arenarie - Miocene med.
	7 a - Calcari nummulitici, calcareniti, calcari di scogliera, arenarie e marne - Oligocene - Eocene
	7 b - Marne e calcari - Oligocene inf. - Eocene
	8 a - Basalti di colata, filoni e camini di lava - Oligocene - Paleocene sup.
	8 b - Ialoclastiti, tuffi e breccie d'esplosione - Oligocene - Paleocene sup.
	9 a - Lattiti - Oligocene inf.
	9 b - Trachiti - Oligocene inf.
	9 c - Rioliti - Oligocene inf.
	10 - Arenarie e calcareniti torbiditiche in fitta alternanza con marne ed argilliti - Eocene
	11 - Calcari, calcari argillosi e marne - Eocene inf. - Cretaceo sup.
	12 - Calcari, calcareniti e breccie di scogliera - Cretaceo
	13 a - Calcari e calcari argillosi selciferi, con intercalazioni di calcareniti e breccie calcaree - Cretaceo - Malm
	13 b - Alternanze di marne, calcari e calcari selciferi - Cretaceo inf.
	14 - Calcari nodulari e selciferi, argilliti, con intercalazioni di calcareniti e breccie calcaree - Malm - Dogger
	15 a - Calcareniti oolitiche, talora dolomitizzate - Dogger
	15 b - Calcari selciferi e marne - Dogger inf. - Lias sup.
	15 c - Dolomie, dolomie selcifere e breccie dolomitiche - Lias med. - inf.
	16 - Calcari oolitici ed encriniti, calcari con intercalazioni mamosse, dolomie - Dogger inf. - Lias sup.
	17 a - Dolomie - Trias sup.



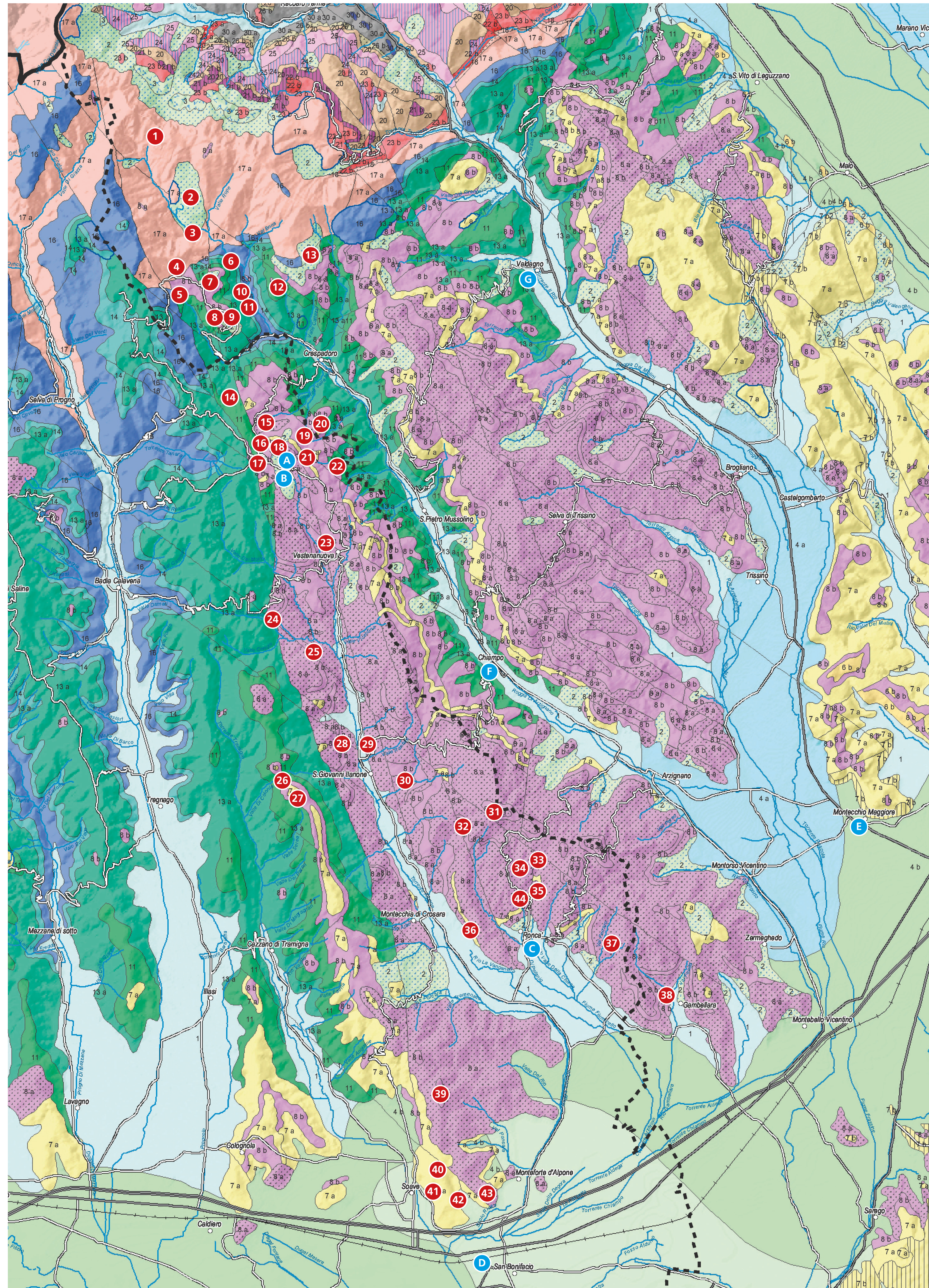
ANNEX 6 CARTOGRAPHY

6.9 MAP OF THE MAIN FOSSIL DEPOSITS, GEOSITES AND MUSEUMS WITH PALEONTOLOGICAL COLLECTIONS OF THE VAL D'ALPONE AND THE UPPER CHIAMPO VALLEY

THE EOCENE MARINE ECOSYSTEM IN THE VAL D'ALPONE - BOLCA, SAN GIOVANNI ILARIONE, RONCA



The map is attached to the book "Il patrimonio paleontologico della Val d'Alpone e dell'alta Valle del Chiampo" edited by R. Zorzin and CIERRE, 2021 (modified by R. Zorzin, 2024).



LEGENDA:

= GEOSITO

= MUSEO

1. Ex cava di marmo grigio-perla (marmo a brucite)
2. Depositi glaciali di Campdalbergo
3. Arco morenico di contrada Molino
4. Faglia di Marana
5. Cascata La Calgera
6. Buso delle Anguane
7. Dorsale a nord della Purga di Durlo
8. Castello di Durlo
9. Purga di Durlo
10. Grotta delle Colonne del Pronche
11. Miniera di lignite di Lovatini
12. La Porta dell'Ade e pozzo di Castore e Polluce
13. Ghiacciai di pendio del versante meridionale di Cima Marana
14. Spurga del gatto
15. Lago dei Cracchi
16. Grotta dei Cracchi
17. Spilecco
18. Monte Purga
19. Pesciara
20. Monte Postale
21. Miniera di lignite di Monte Vegroni
22. Grotta superiore di Cà Ceghi
23. Basalti colonnari di Stanghellini
24. Faglia di Castelvero
25. Bagattei
26. Insiediamento di Tre Punte di Preatla
27. Monte Serea
28. Miniera di terra rossa in località Viali di San Giovanni Ilarione
29. Basalti colonnari di San Giovanni Ilarione
30. Ciupio
31. Antico vulcano Monte Calvarina
32. Monte Calvarina
33. Cascate su basalto di Valle dei Corvi
34. Valle della Chiesa
35. Casa Tessari "Orizzonte di Roncà"
36. Monte Duello
37. Castello di Terrossa
38. Basalti colonnari dell'ex cava San Marco
39. Fittà
40. Piazza Scheeti
41. Capitello di Cengelle
42. Cava sud di Soave
43. Insiediamento di Monte Zoppega
44. Costo

- A. Museo dei Fossili di Bolca (Vr)
- B. Museo privato "Famiglia Cerato. Trecento anni tra fossili e miniere". Bolca (Vr)
- C. Museo Paleontologico di Roncà (Vr)
- D. Museo Civico Geopaleontologico "Abate Don Giuseppe Dalla Tomba" di San Bonifacio (Vr)
- E. Museo di Archeologia e Scienze Naturali "G. Zannato" di Montecchio Maggiore (Vi)
- F. Museo "Padre Aurelio Menin" di Chiampo (Vi)
- G. Museo Civico Domenico Dal Lago di Valdagno (Vi)